



ANT. OR YOU CAN'T.

Ant: la piccola gru dalle grandi prestazioni. Leggera e versatile, facile da montare e rimuovere, è ideale per installazione su piccoli veicoli.

Ant: the small crane with high performances. Light and versatile, easy to install and remove, it is the ideal solution for mounting on small vehicles.



www.antcrane.com



www.nexthydraulics.com





MINIGRU ANT - LA PRIMA E UNICA MINIGRU DALLE GRANDI PRESTAZIONI
ANT MINICRANE - THE FIRST AND ONLY MINICRANE WITH HIGH PERFORMANCES

BRACCIO CON SFILI MANUALI O IDRAULICI
BOOM SYSTEM WITH HYDRAULIC OR MANUAL EXTENSIONS

LEGGERA, COMPATTA, VERSATILE E MODULARE
LIGHT, COMPACT, VERSATILE, CONFIGURABLE

**PER PROFESSIONISTI, ARTIGIANI
E HOBBISTI DI TUTTI I SETTORI**
FOR PROFESSIONALS, ARTISANS
AND CRAFTSMEN IN ANY FIELD

**VERSIONI CON FUNZIONAMENTO
ELETTO-IDRAULICO TRAMITE COLLEGAMENTO
ALLA BATTERIA (12V) O IDRAULICO CON P.T.O.**
ELECTRO-HYDRAULIC VERSIONS
FOR CONNECTION TO 12V BATTERY
OR HYDRAULIC VERSIONS FOR P.T.O.

**NON TOGLIE CAPACITÀ
DI CARICO AL VEICOLO**
IT DOES NOT REDUCE
VEHICLE PAYLOAD



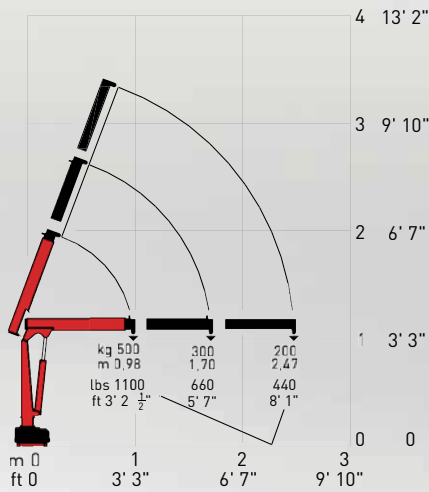
**IDEALE PER VEICOLI LEGGERI E
ULTRA-LEGGERI, ANCHE PICK-UP E CARRELLI**
THE IDEAL SOLUTION FOR LIGHT AND
EXTRA-LIGHT VEHICLES, INCLUDING
PICK-UP AND TRAILERS

**FACILE DA USARE
E DA INSTALLARE**
USER-FRIENDLY AND
SIMPLE TO INSTALL

**KIT STAFFAGGIO RAPIDO
PER RIMOZIONE E FISSAGGIO
VELOCI E AGEVOLI**
QUICK FASTENING KIT FOR
EASY FIXING AND REMOVAL



Diagramma di carico Load Chart



Dati tecnici Technical data

Capacità di sollevamento / Crane rating	5,0 kNm (3,700 ft lb)
N° sfili / Extensions number	N°2
Tensione di alimentazione / Voltage rating	12 V
Assorbimento motore elettrico / Electric motor absorption	50 A
Peso / Weight	60-95 kg (140-210 lb)

	2M PLH	2M ERH	2H PLH	2H ELH	2H ERH	2 ERS
Sfili Extensions	2 manuali 2 manual	2 manuali 2 manual	1 idraulico + 1 manuale 1 hydraulic + 1 manual	1 idraulico + 1 manuale 1 hydraulic + 1 manual	1 idraulico + 1 manuale 1 hydraulic + 1 manual	2 idraulici 2 hydraulic
Rotazione Slewing	A manovella Lever	Con motore idraulico Hydraulic motor	A manovella Lever	A manovella Lever	Elettroidraulica Electro-hydraulic	Elettroidraulica Electro-hydraulic
Sollevamento Load lifting	Idraulico con pompa a mano Hydraulic by hand pump	Elettroidraulico Electro-hydraulic	Idraulico con pompa a mano Hydraulic by hand pump	Elettroidraulico Electro-hydraulic	Elettroidraulico Electro-hydraulic	Elettroidraulico Electro-hydraulic

Accessori Optional

Kit staffaggio rapido Quick fastening system	Kit piede stabilizzatore per staffaggio rapido Kit stabiliser leg for quick fastening system	Contropiastra di fissaggio Counterflange	Kit piede stabilizzatore con flangia Kit stabiliser leg with flange	Kit attacco carico arretrato Kit backward attachment



I/GB MF.O.190 09/2014

Dati tecnici non impegnativi
Technical data not binding



MAXILIFT. POWER AT YOUR HAND

Maxilift: wide program of telescopic stiff boom cranes ideal for installation on light and extra-light vehicles..

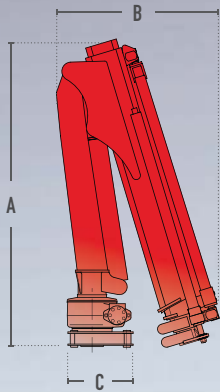
Maxilift: amplia gama de grúas telescópicas ideales para instalación sobre vehículos ligeros y ultraligeros

maxilift
—  Next Hydraulics®

www.maxiliftcrane.com | www.nexthdraulics.com



SPECIFICATIONS CARACTERÍSTICAS



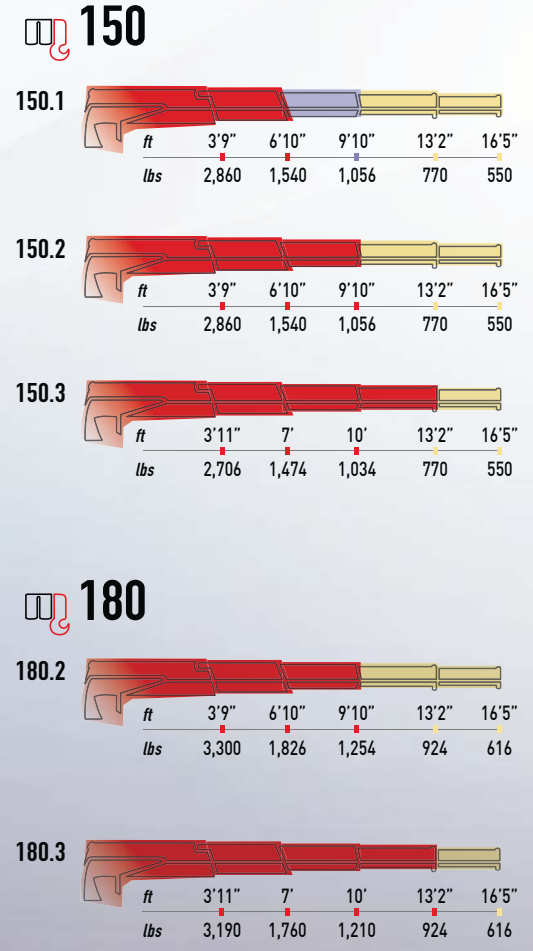
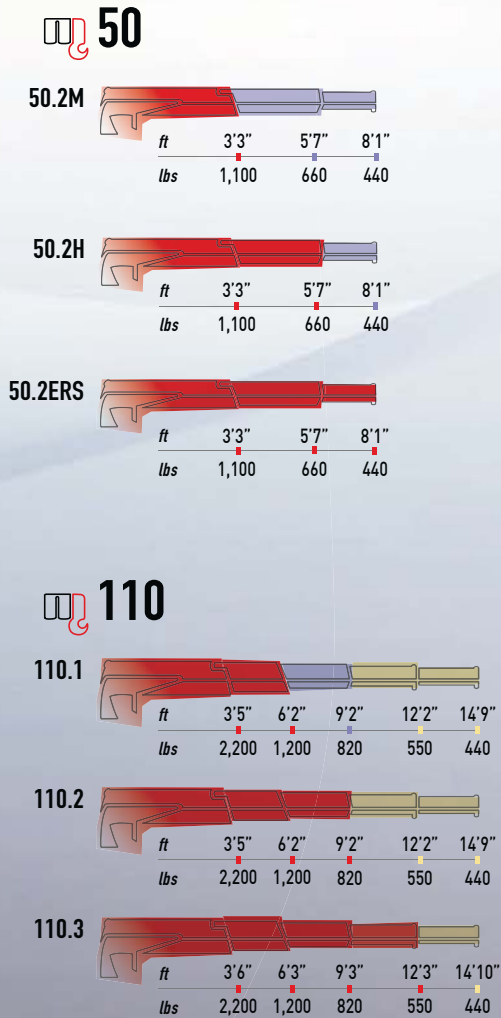
Mod.	Dimensions Dimensiones (ft)			Lifting capacity Capacidad de elevación (ft lbs)	Slewing angle Angulo de rotación	Basic crane weight Peso de la grúa básica (lbs)	Crane weight with base Peso de la grúa con base (lbs)	Load limiting devices	
	A	B	C					LM Load limiting device Dispositivo limitador de carga	SC Load limiting device with stability control Dispositivo limitador de carga con control de estabilidad
50	47"	26"	12"	3,700	330°	140-210	--	--	--
110	48"	26"	12"	7,300	330°	230-385	370-525	--	--
150	52"	27"	12"	10,500	330°	360-450	500-590	--	--
180	52"	31"	12"	12,500	330°	400-460	620-685	•	--
230	56"	32"	12"	16,000	360°	495-600	720-830	•	•
270	56"	32"	12"	18,500	360°	495-600	720-830	•	•
270 L	59"	45"	12"	18,500	360°	515-640	740-860	•	•
330	61"	34"	15"	23,000	360°	590-760	880-1,040	•	•
380	64"	36"	15"	27,000	360°	680-870	1,030-1,210	•	•
510	71"	53"	21"	35,000	330°	970-1,050	--	•	--
510 L	71"	61"	21"	35,000	330°	1,000-1,200	--	•	--

Legend
 Nota

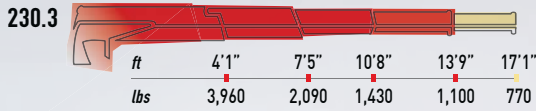
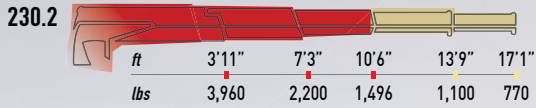
Hydraulic extensions
 Prolongas hidráulicas

Standard manual extensions
 Prolongas manuales estándar

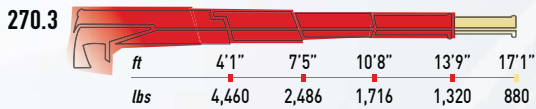
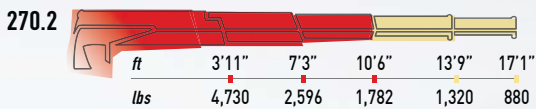
Optional manual extensions
 Prolongas manuales opcionales



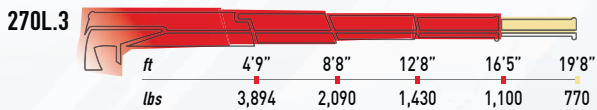
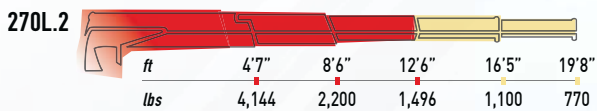
230



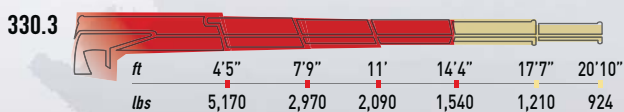
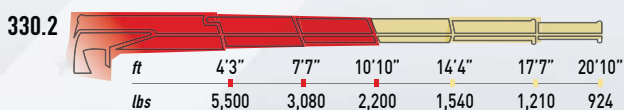
270



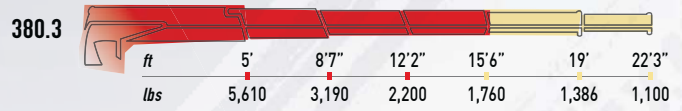
270 L



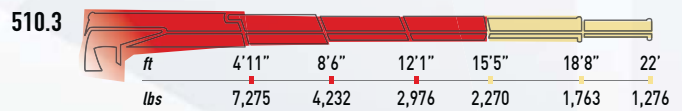
330



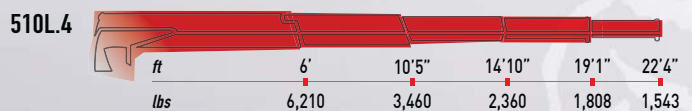
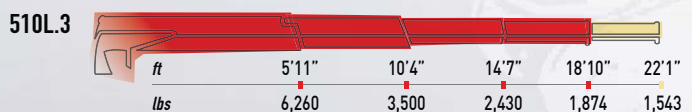
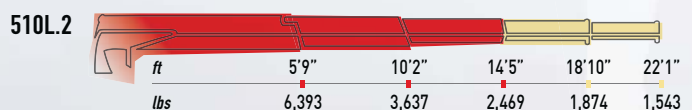
380



510



510 L





Maxilift is a light, skilled and hi-tech crane, modern and user-friendly. Thanks to its manufacturing concept and modularity, it represents the ideal solution for several fields and applications.

Maxilift es una grúa, ligera, especializada, tecnológica, moderna y de fácil utilización. Gracias a su concepto constructivo modular es la solución ideal para una infinidad de aplicaciones en diferentes sectores.



MAXILIFT. POWER AT YOUR HAND

Maxilift advantages:

- **Possible installation** in different points of the body without losing payload space
- **Excellent** crane weight / max. loading capacity ratio
- **Availability** of alternative hi-tech safety systems for the same crane model
- **Gradual and easy movements** in whole loading spectrum
- **Accurate production finishing and protection** against corrosion
- **The world widest range of models and versions** enabling to set up a crane according to one's requirements
- **Possible fitting** of reliable, efficient and user-friendly remote control systems

Las ventajas de Maxilift:

- **Posibilidad de instalación en varios lugares** dentro de la caja sin pérdida de espacio útil
- **Óptima relación** entre el máx peso de la grúa y la max capacidad de elevación
- **Disponibilidad de sistemas de seguridad** avanzados y diferentes para el mismo modelo de grúa
- **Movimientos progresivos** y sin esfuerzos en toda la área de carga
- **Precisión en el acabado** y protección anti-corrosión
- **La más amplia gama de productos y versiones** en el mercado mundial permite la configuración de la grúa según las exigencias personales
- **Posibilidad de equiparlas con controles remotos** fiables, eficaces y de sencilla utilización



COBRA. RELIABILITY AT YOUR SERVICE

Cobra is a light, versatile and hi-technology crane, built to last for many years of trouble free performance.

Cobra es una grúa liviana, versátil, posee tecnología de última generación y está construida para durar muchos años, sin problemas de funcionamiento.



www.cobra-cranes.com | www.nexthdraulics.com





Cobra is the ideal solution for several application fields, such as:

- Highway and off-road service trucks
- Mining
- Oil fields
- Waste water treatment
- Railroad service vehicle
- Gas service and distribution
- ...and more...

Cobra es la solución ideal para una extensa gama de aplicaciones, tales como:

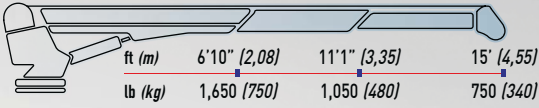
- Vehículos de Asistencia Técnica en terreno (carretero y Off-road)
- Minería
- Sector petrolero
- Tratamientos de aguas residuas
- Vehículos de servicios ferroviario
- Servicio y distribución de gas
- ...y más...

SPECIFICATIONS CARACTERÍSTICAS

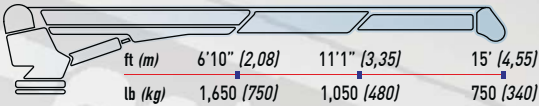
Model Modelos		Electro-hydraulic cranes Grúas electrohidráulicas					Hydraulic cranes Grúas hidráulicas								
		3300 W	3300 E	4400 W	4400 E	5500L E	3300 H	4400 H	5500L H	6600 H	8000 H	11000 2H	11000 3H	12000 2H	12000 3H
Crane Rating Capacidad de elevación	ft lb (k Nm)	11,500 (16)	11,500 (16)	16,000 (22)	16,000 (22)	25,000 (34)	11,500 (16)	16,000 (22)	25,000 (34)	38,600 (52,3)	50,000 (67,8)	61,400 (83,2)	61,400 (83,2)	67,000 (90,8)	67,000 (90,8)
Boom assembly with one hydraulic and one manual extension Sistema brazos con una extensión hidráulica y una manual		•	•	•	•	--	•	•	--	--	--	--	--	--	--
Number of telescopic extensions with fully hydraulic stages Número de extensiones telescópicas completamente hidráulicas		--	--	--	--	2	--	--	2	2	2	3	2	3	
Electrical planetary gear winch Huinche eléctrico con reductor epicicloidal		•	--	•	--	--	--	--	--	--	--	--	--	--	--
Hydraulic planetary gear winch, high speed and high efficiency Huinche hidráulico con reductor epicicloidal de alta velocidad y mayor rendimiento		--	•	--	•	•	•	•	•	•	•	•	•	•	•
Rotation Rotación		400°	400°	400°	400°	Unlimited continuous (non stop) Continua ilimitada (non stop)	400°	400°	Unlimited continuous (non stop) Continua ilimitada (non stop)						
ON/OFF pendant Optional Radio ON/OFF Control remoto ON/OFF Radiocomando opcional		•	--	•	--	--	--	--	--	--	--	--	--	--	--
Digital processor LED display on IP 67 water proof casing, providing self-diagnostic and quick settings Display LED con procesador digital, sobre cárter "waterproof" con protección IP 67, incorpora autodiagnóstico y configuración rápida		--	•	--	•	•	•	•	•	•	•	•	•	•	•
Digital proportional control, easy upgrading from wire to radio Control remoto proporcional digital, fácil conversión de control con cable en radiomando		--	•	--	•	•	•	•	•	•	•	•	•	•	•
Crane weight Peso de la grúa	lb (kg)	530 (240)	550 (250)	700 (320)	700 (320)	1,140 (520)	510 (230)	660 (300)	1,080 (490)	1,280 (580)	1,480 (670)	1,850 (840)	2,030 (920)	2,090 (950)	2,270 (1.030)

ELECTRO-HYDRAULIC CRANES
GRÚAS ELECTROHIDRÁULICAS

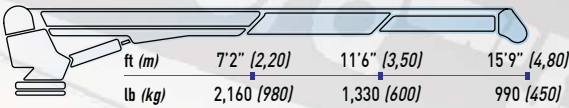
3300 W MAX CAPACITY CAPACIDAD MÁX: lb 3,200 (kg 1.450)



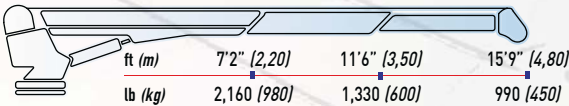
3300 E MAX CAPACITY CAPACIDAD MÁX: lb 3,200 (kg 1.450)



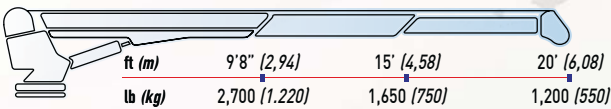
4400 W MAX CAPACITY CAPACIDAD MÁX: lb 4,400 (kg 2.000)



4400 E MAX CAPACITY CAPACIDAD MÁX: lb 4,400 (kg 2.000)

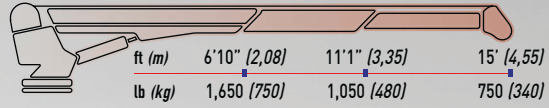


5500L E MAX CAPACITY CAPACIDAD MÁX: lb 5,100 (kg 2.300)

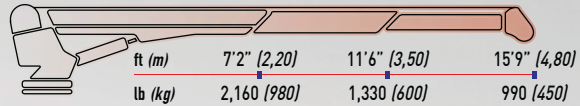


HYDRAULIC CRANES
GRÚAS HIDRÁULICAS

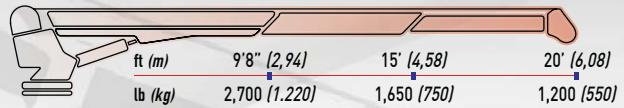
3300 H MAX CAPACITY CAPACIDAD MÁX: lb 3,200 (kg 1.450)



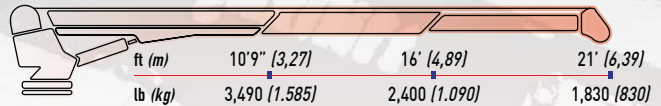
4400 H MAX CAPACITY CAPACIDAD MÁX: lb 4,400 (kg 2.000)



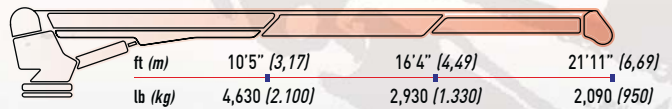
5500L H MAX CAPACITY CAPACIDAD MÁX: lb 5,100 (kg 2.300)



6600 H MAX CAPACITY CAPACIDAD MÁX: lb 6,610 (kg 3.000)



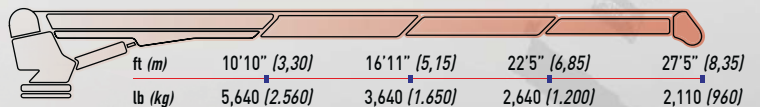
8000 H MAX CAPACITY CAPACIDAD MÁX: lb 8,150 (kg 3.700)



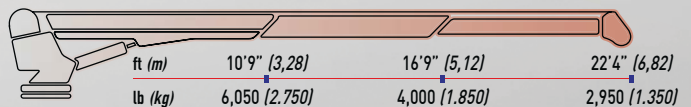
11000.2 H MAX CAPACITY CAPACIDAD MÁX: lb 11,020 (kg 5.000)



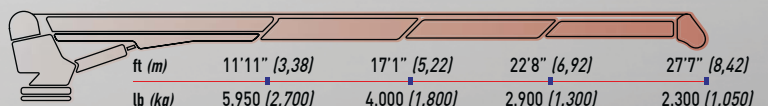
11000.3 H MAX CAPACITY CAPACIDAD MÁX: lb 11,020 (kg 5.000)



12000.2 H MAX CAPACITY CAPACIDAD MÁX: lb 11,900 (kg 5.400)

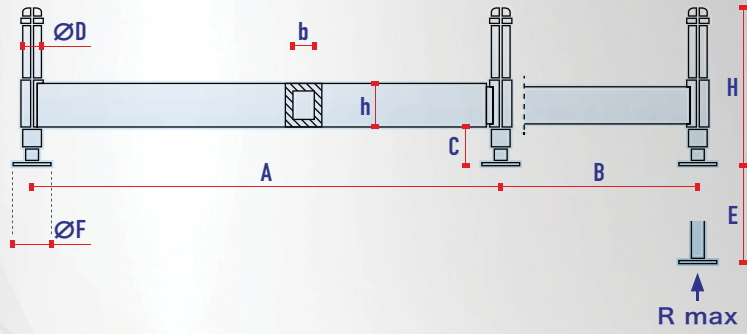


12000.3 H MAX CAPACITY CAPACIDAD MÁX: lb 11,900 (kg 5.400)



OUTRIGGERS

ESTABILIZADORES



Outrigger type Tipo de estabilizador	For cranes Para grúas	R max lb (da N)	A in (mm)	B in (mm)	C in (mm)		D in (mm)	E in (mm)	F in (mm)	H in (mm)	h x b in (mm)	Weight Peso lb (kg)
					min.	max.						
Manual In/Out Manual Up/Down Extensión manual Bajada manual	2.3 F-EMO M	3300 W - 4400 W	5.060 (2.300)	86" (2.180)	39 1/4" (1.000)	3 1/8" - 16 3/16" (80) - (140)	2 3/8" (60)	17 1/2" (440)	5 1/8" (130)	26" (660)	6 9/32"x4 (160x100)	214 (97)
Manual In/Out Hydraulic Up/Down Extensión manual Bajada hidráulica	2.3 F-EMO K	3300 W - 4400 W - 4400	5.060 (2.300)	86" (2.180)	39 1/4" (1.000)	7" - 19.6" (180) - (480)	2 3/4" (70)	15 5/16" (400)	6" (150)	26 1/2" (675)	6 9/32"x4 (160x100)	254 (115)
	6 F-EMO K	5500L - 6600	13.200 (6.000)	86" (2.180)	36" (925)	7" - 19.6" (180) - (480)	3 1/2" (85)	18" (455)	6" (150)	28 3/8" (720)	8 3/16"x4 (208x100)	403 (183)
	7 F-EMO K	8000 - 11000 - 12000	15.400 (7.000)	84 3/4" (2.150)	39 1/4" (1.000)	10" - 23" (255) - (585)	3 3/4" (95)	21 3/4" (550)	7 3/4" (200)	34 7/16" (875)	7 3/4"x4 3/4" (200x120)	482 (219)
Hydraulic In/Out Hydraulic Up/Down Extensión hidráulica Bajada hidráulica	6 F-EHO K	5500L - 6600	13.200 (6.000)	86" (2.180)	36" (925)	7" - 19.6" (180) - (480)	3 1/2" (85)	18" (455)	6" (150)	28 3/8" (720)	8 3/16"x4 (208x100)	434 (197)
	7 F-EHO K	8000 - 11000 - 12000	15.400 (7.000)	84 3/4" (2.150)	36 1/2" (925)	10" - 23" (255) - (585)	3 3/4" (95)	21 3/4" (550)	7 3/4" (200)	34 7/16" (875)	7 3/4"x4 3/4" (200x120)	514 (234)

UKENP.0.179 REV.01_05/2013



OUR pluses:

- High tensile Swedish steel one piece boom, single robot-made weld bead
- Excellent crane weight / max. load capacity ratio
- Dead weight lower than any other brand
- Programmable cable or radio remote controls
- Overload protection with transducer on load limiting device
- LED display enables the operator to carry on normal, safety checks and diagnostics
- Fast and high efficiency planetary hydraulic winches or DC electric winches
- Unlimited continuous slewing system from model 5500 upward
- Emergency manual override
- Mounting and maintenance kits included in the crane package

Additional safety features:

- Anti-two block and empty drum wire rope stop
- Non-rotating high tensile winch rope
- Overcenter valve on every cylinder
- Oversized and nitrated boom pins, distortion-free

Nuestras ventajas:

- Brazo fabricado en acero sueco de alta resistencia, con soldadura única robotizada.
- Excelente relación peso/capacidad de carga de la grúa
- Más liviana que cualquier otra marca de la competencia (peso propio)
- Control remoto o radiomando programables
- Protección de sobre cargas con transductor en el dispositivo de limitación de carga
- Display LED que le permite al operador efectuar chequeos periódicos de seguridad y diagnósticos
- Incorpora Huinche hidráulico con reductor epicicloidial de alta velocidad y mayor rendimiento, o huinche eléctrico DC
- Sistema de rotación hidráulico, ilimitado y continuo a partir del modelo 5500
- Válvula con accionamiento manual de emergencia
- Kit de montaje y mantenimiento incluidos

Sistemas de seguridad adicionales:

- Sistemas final de carrera para cable sobre polea y tambor
- Huinche con cable antiretorcimiento de alta resistencia
- Válvula overcenter en cada cilindro
- Pernos del brazo aumentados y nitrados, antidistorción